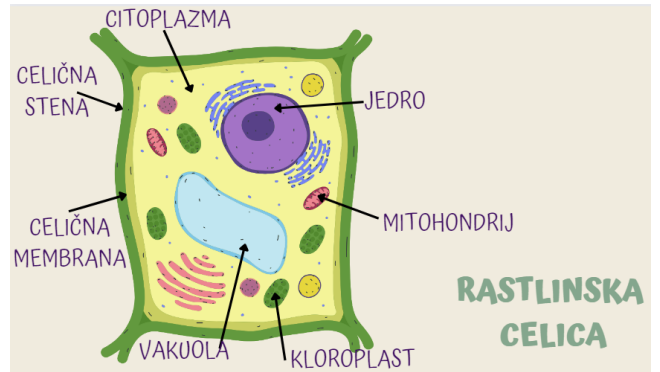
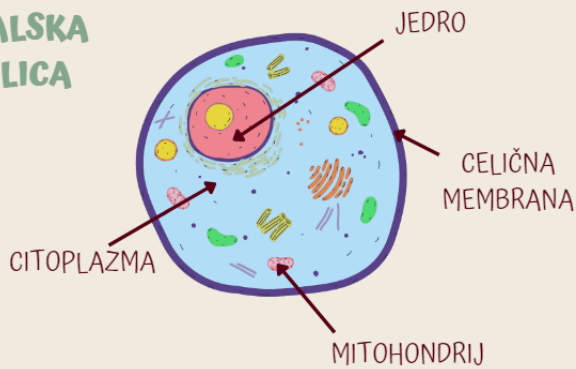


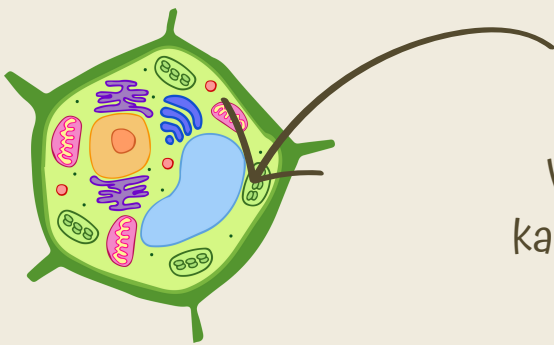
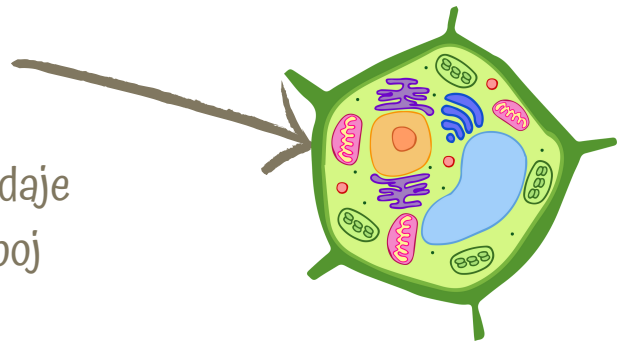
Rastlinska in živalska celica

ŽIVALSKA CELICA



CELIČNA STENA

Je trdna, a hkrati prožna in celicam daje obliko. Rastlinske celice so med seboj povezane s celično steno.



KLOROPLAST

V njih je zeleno barvilo **klorofil**, zaradi katerega so deli rastline (listi, stebła) zeleni. V kloroplastih poteka FOTOSINTEZA.

VAKUOLA

je celični organel, ki kopiči vodo in zaseda največji del rastlinske celice.

