

Osnovna zgradba celice



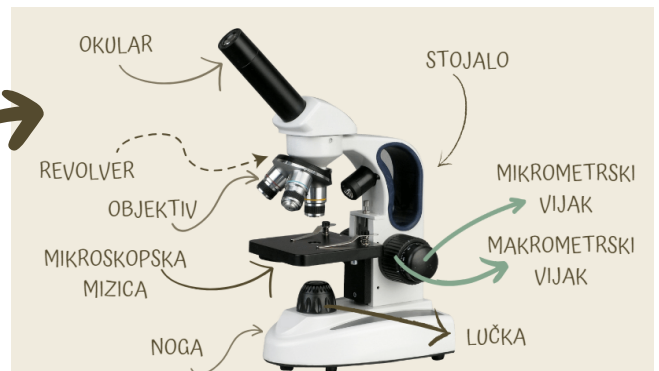
Vsi živi organizmi smo zgrajeni iz majhnih enot oz. gradnikov, ki jih imenujemo **CELICE**.

Celica je **osnovna gradbena enota** vsakega **živega organizma**.

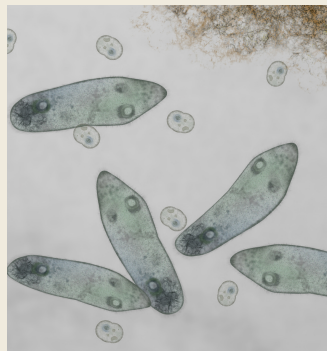
Za opazovanje celic potrebujemo **MIKROSKOP**.

Sestavni deli svetlobnega mikroskopa:

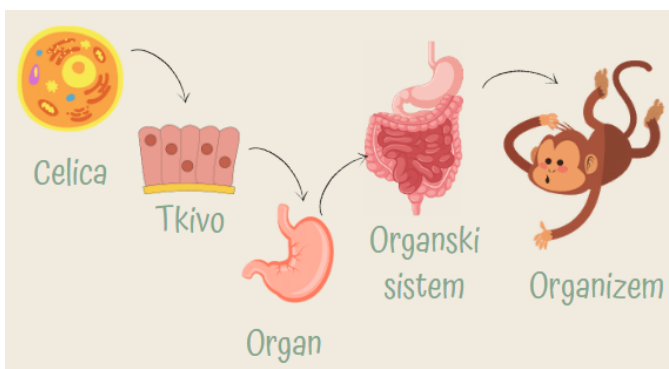
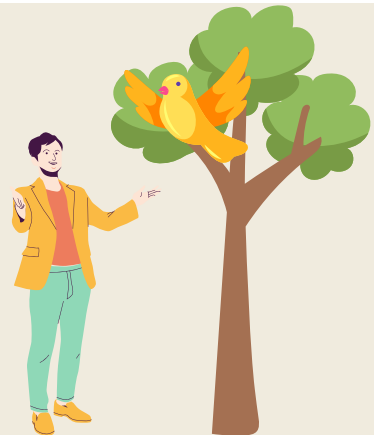
Obstaja tudi elektronski mikroskop, s katerim vidimo še manjše strukture kot s svetlobnim.



Organizme, sestavljene iz ene celice imenujemo **ENOCELIČARJI**.



Drugi organizmi pa so **VEČCELIČNI**, saj njihovo telo sestavlja na tisoče celic. Sem spadamo tudi ljudje.



Celice se združujejo v tkiva, tkiva v organe, organi v organske sisteme, organski sistemi pa v organizme.