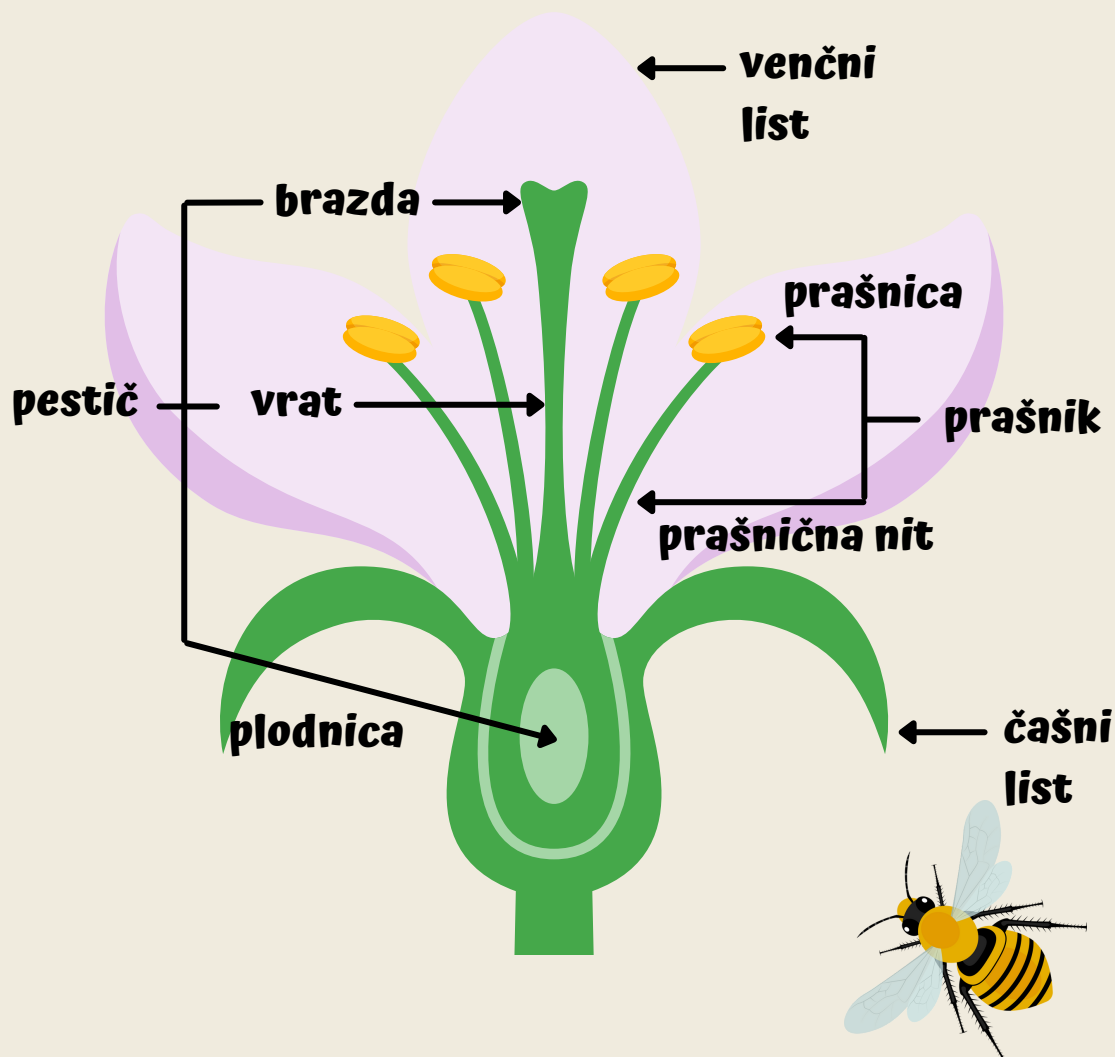


ZGRADBA CVETA



Venčni listi: različnih barv in oblik, privabljajo opraševalce.

Čašni listi: zaščita cveta.

Prašnik: Moški razmnoževalni del cveta, ki je sestavljen iz prašnice in prašnične niti. Prašnica je iz dveh polprašnic, kjer se razvijejo pelodna zrna. Pelodna zrna vsebujejo moške spolne celice.

Pestič: Ženski razmnoževalni del cveta, ki je sestavljen iz plodnice s semensko zasnovo, v kateri je ženska spolna celica, vratu in brazde.